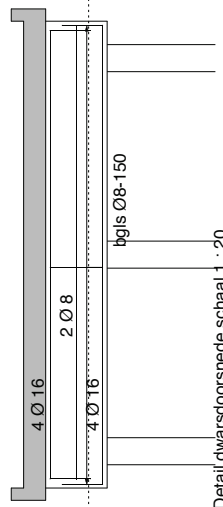
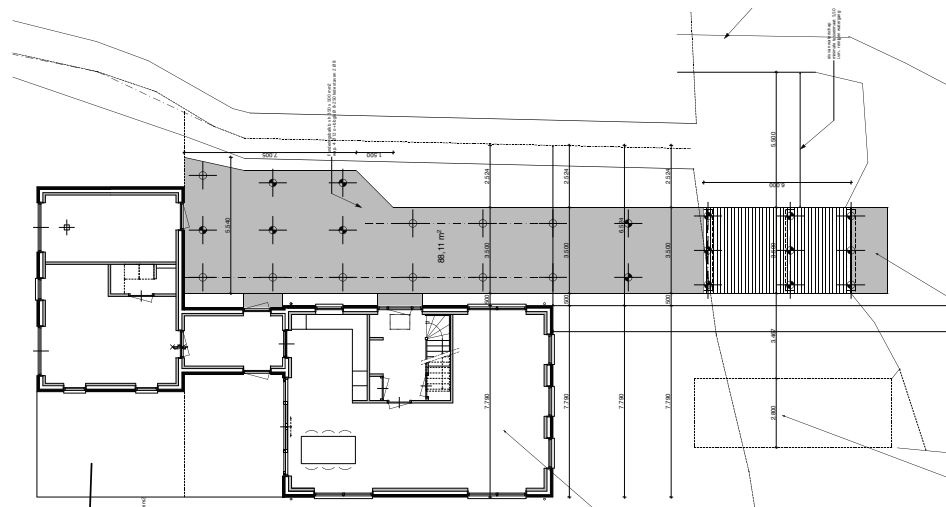


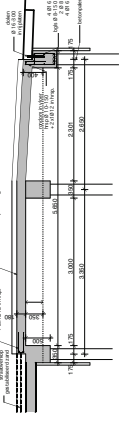
Detail dwarsdoorsnede schaal 1 : 20



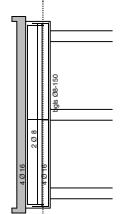
Detail dwarsdoorsnede schaal 1 : 20



Langsdoorsnede

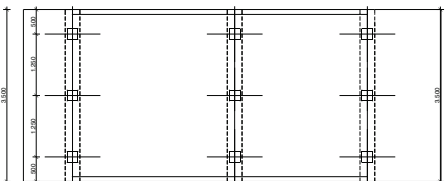


Detail dwarsdoorsnede schaal 1 : 20

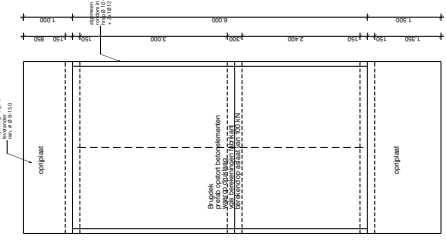


Detail dwarsdoorsnede schaal 1 : 20

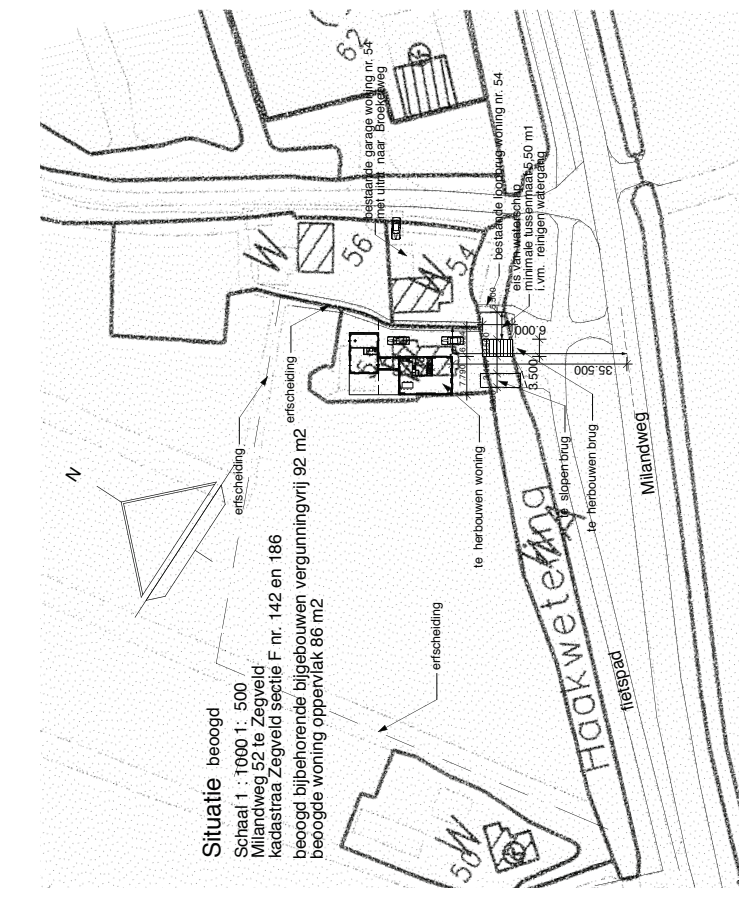
Dwarsdoorsnede



Plattegrond



Plattegrond



Situatie beoogd

Schaal 1 : 1000 1: 500
 Milandweg 52 te Zegveld/
 kadastraal Zegveld sectie F nr. 142 en 186
 beoogd bijbehorende bijgebouwen vergunningvrij 92 m2
 beoogde woning oppervlakt 86 m2

Betonrennovatie volgens TCB 1990 NEN 5950, NEN 6720, NEN 6722

- Eisen materiaal**
- C30/37
 - B500
 - betonsoort
 - Hoogoven CEM III/B 42,5 LHMHS
 - Cementgehalte 320-kg/m³
 - consistente-globaal 3 (xmaat 100 mm)
- Eisen lastengie**
- Ø 8 = 300 mm
 - Ø 9 = 350 mm
 - Ø 10 = 400 mm
 - Ø 12 = 500 mm
- betondekking :**
- Vloer**
 - onderkant = 30
 - bovenkant = 35
 - zijden = 35
 - Balk**
 - onderkant = 40
 - bovenkant = 35
 - zijden = 35
 - Wand**
 - buiten = 35
 - binnen = 35
 - zijden = 35
 - Opstorten**
 - rondom 35 mm

Project	Herbouw woonhuis en brug aan de Milandweg 52 te Zegveld	Projectnummer	17 08 21
Ontwerper	Brug-nov-2018	Bladnummer	B22-nov18
Opdrachtgever	St-Jozef Zegveld	Datum	29 nov. 2018
Schaal	1 : 100 1: 500	Formaat	80 x 60
Architect	Willem S. van Veen Waerewegpad 8 3845 CM Veenendaal 0297-281147		