

Oortjespad 3 (Kameryck)		bestaand	uitbreiding	Totaal
1	Hoofdgebouw (exclusief overkappingen)	399,3 m ²	509,2 m ²	908,5 m²
2	overkappingen hoofdgebouw	53,3 m ²	70,6 m ²	123,9 m²
3	sanitair gebouw (exclusief overkappingen)	103,5 m ²	-	103,5 m²
4	overkappingen sanitairgebouw	36,0 m ²	-	36,0 m²
5	permanente tenten	195,0 m ²	-	195,0 m²
6	tijdelijke tenten (max 50 dagen per jaar)	200,0 m ²	-	200,0 m²
7	veldhuysjes (t.b.v kortdurend nachtverblijf)	175,8 m ²	-	175,8 m²
Totaal		1162,9 m²	579,8 m²	1742,7 m²

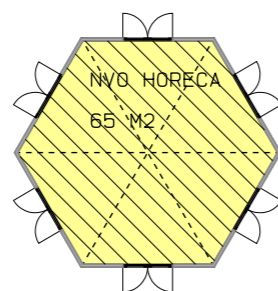
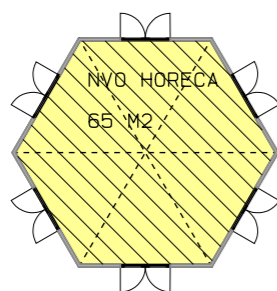
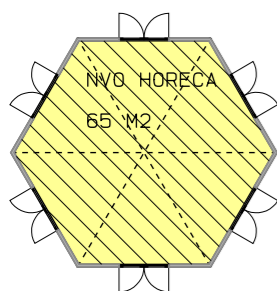
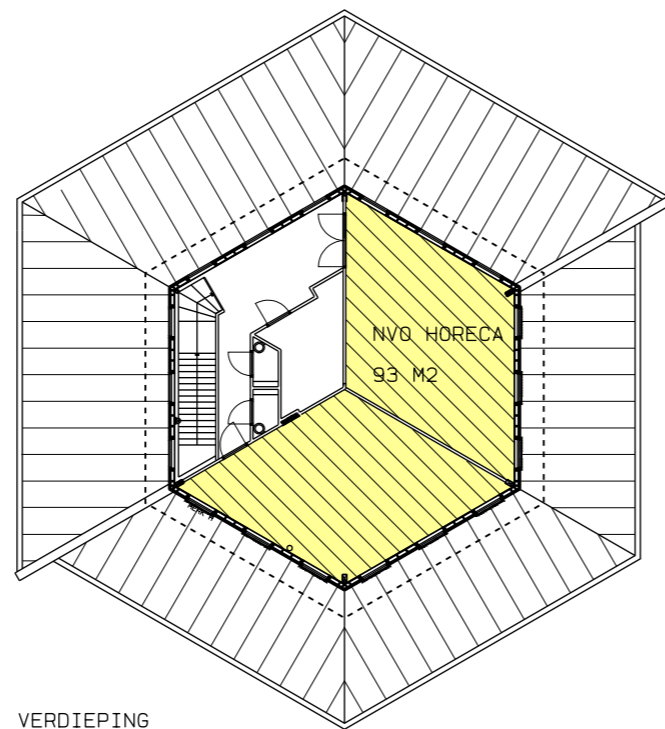
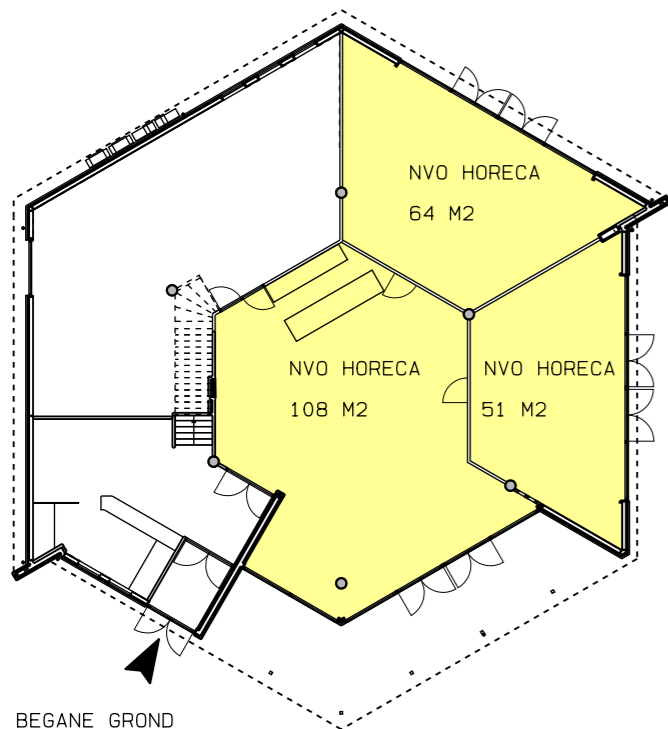
in bestemmingsplan: sgd-1		maximaal
1	gebouwen (inclusief overkappingen)	1400,0 m ²
2	permanente tenten	200,0 m ²
3	tijdelijke tenten (max 50 dagen per jaar)	200,0 m ²
Totaal		1800,0 m²

Oortjespad 1 (kinderboerderij)		bestaand	uitbreiding	Totaal
1	karakteristieke bebouwing (incl. bedrijfswoning)	230,4 m ²	-	230,4 m²
2	restaurant (exclusief overkapping)	-	181,8 m ²	181,8 m²
3	overkappingen restaurant	-	161,3 m ²	161,3 m²
4	Beheerdersgebouw	120,0 m ²	32,3 m ²	152,3 m²
5	Toekomstige uitbreiding	-	100,0 m ²	100,0 m²
Totaal		350,4 m²	475,4 m²	825,8 m²

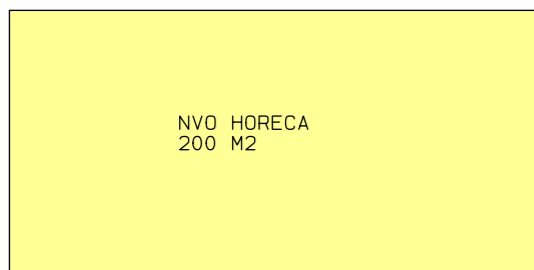
in bestemmingsplan: sgd-2		maximaal
1	gebouwen (inclusief overkappingen)	625,0 m ²
2	karakteristieke bebouwing (incl. bedrijfswoning)	230,4 m ²
Totaal		855,4 m²

Bijgebouwen Oortjespad 1+3		bestaand	uitbreiding	Totaal
1	t.b.v. berging/stalling/kinderboerderij	497,0 m ²	-	497,0 m²
2	t.b.v. recreatie	-	36,0 m ²	36,0 m²
Totaal		497,0 m²	36,0 m²	533,0 m²

in bestemmingsplan: Aanduiding bijgebouwen		maximaal
1	t.b.v. berging/stalling/kinderboerderij	550,0 m ²
2	t.b.v. recreatie	40,0 m ²
Totaal		590,0 m²



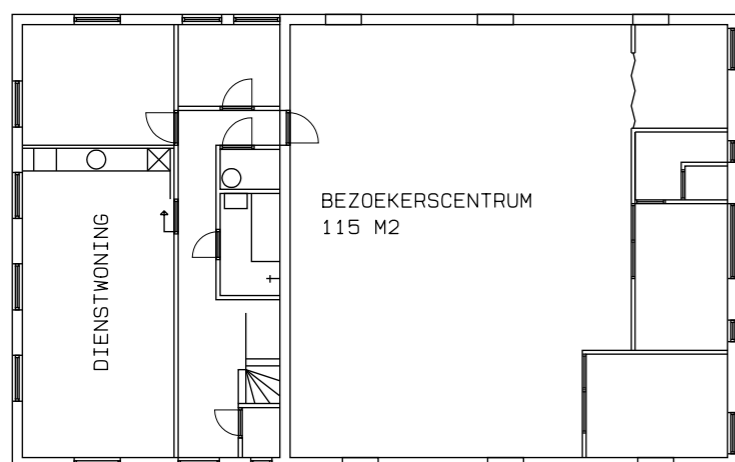
3 PERMANENTE TENTEN



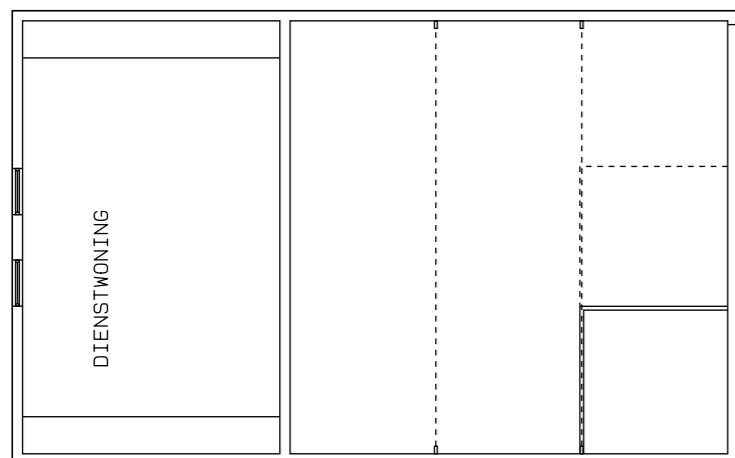
NETTOVLOEROPPERVLAKTE:
de vloeroppervlakte van alle ruimten binnen een gebouw,
met uitzondering van keukens, voorraadruimten,
garderobes, sanitaire ruimten en andere dienstruimten.

Nu feitelijk aanwezige netto vloer oppervlakte
horeca t. b. v. Oortjespad 3 (Kameryck)
Totaal 711 m2, waarvan:
-316 m2 in gebouw
-195 m2 in permanente tenten
-200 m2 in tijdelijke tenten*

*TIJDELIJKE TENTEN:
In de praktijk worden er tenten van wisselende afmeting geplaatst.
De maximale oppervlakte is niet geregeld in het vigerende bestemmingsplan.
Nu gerekend met maximale oppervlakte uit het nieuwe bestemmingsplan.



BEGANE GROND



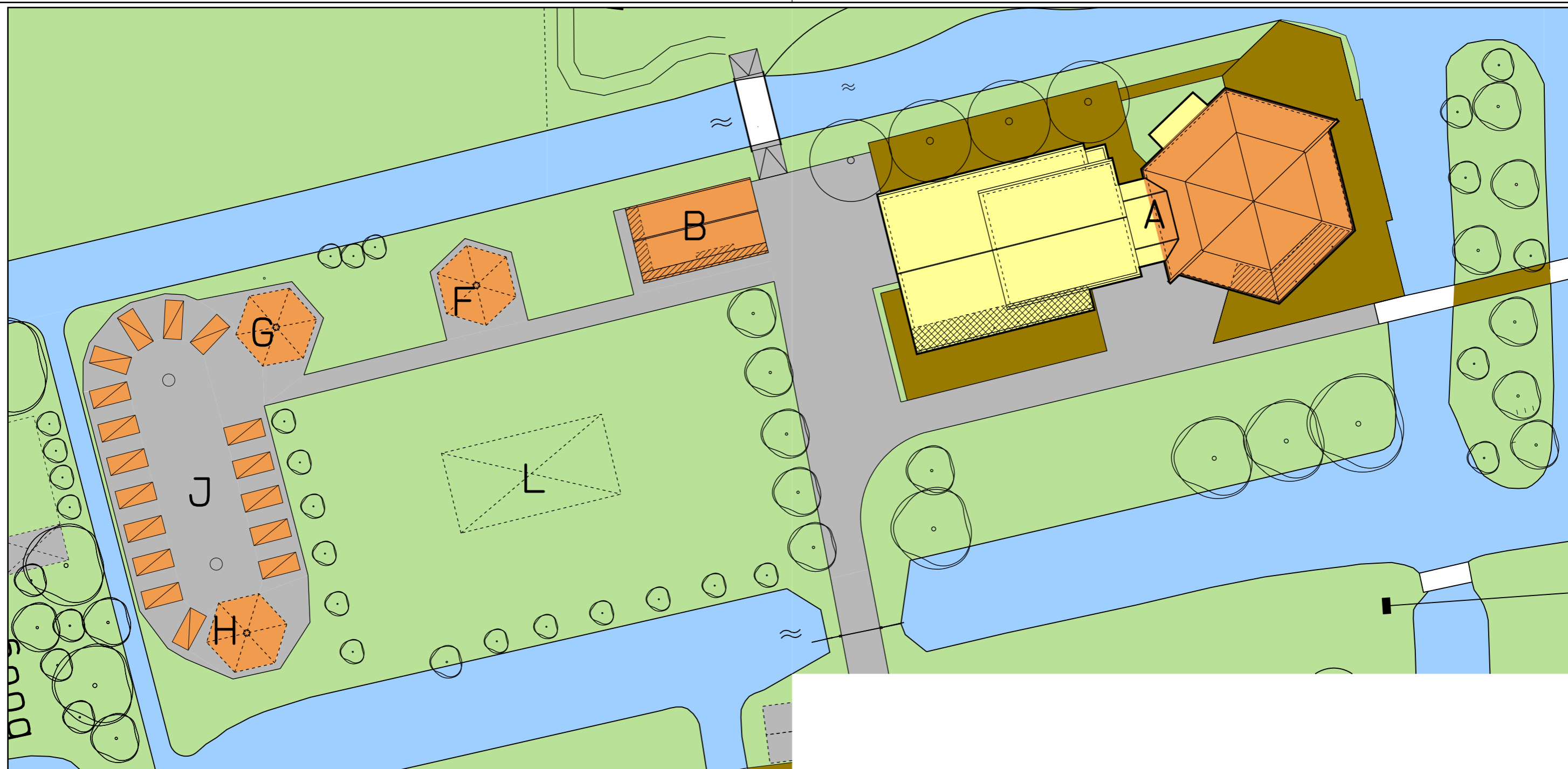
VERDIEPING

NETTOVLOEROPPERVLAKTE:

de vloeroppervlakte van alle ruimten binnen een gebouw, met uitzondering van keukens, voorraadruimten, garderobes, sanitaire ruimten en andere dienstruimten.

Nu feitelijk aanwezige netto vloer oppervlakte horeca t. b. v. Oortjespad 1 (Kinderboerderij):
- niet aanwezig

NETTOVLOEROPPERVLAKTE HUIDIGE HORECA OORTJESPAD 1



A	HOOFDGEBOUW (waarvan overkapping 123,9m ²)	1032,4 m ²
B	SANITAIRGEBOUW (waarvan overkapping 36,0m ²)	139,5 m ²
F,G,H	PERMANENTE TENTEN	195,0 m ²
J	VELDHUYSJES	175,8 m ²
L	TIJDELIJKE TENTEN (max. 50 dagen per jaar)	200,0 m ²
TOTAAL		1742,7 m ²

GEBOUW:

elk bouwwerk, dat een voor mensen toegankelijke, overdekte, geheel of gedeeltelijk met wanden omsloten ruimte vormt.

OPPERVLAKTE VAN EEN BOUWWERK:

tussen de buitenwerkse gevelvlakken en/of het hart van de scheidingsmuren, neerwaarts geprojecteerd op het gemiddelde niveau van het afgewerkte bouwterrein ter plaatse van het bouwwerk. In geval van een overkapping bevinden de buitenwerkse gevelvlakken zich ter plaatse van de buitenzijden van de loodrechte neerwaartse projectie van de overkapping.

- BESTAAND
- UITBREIDING
- OVERKAPPING

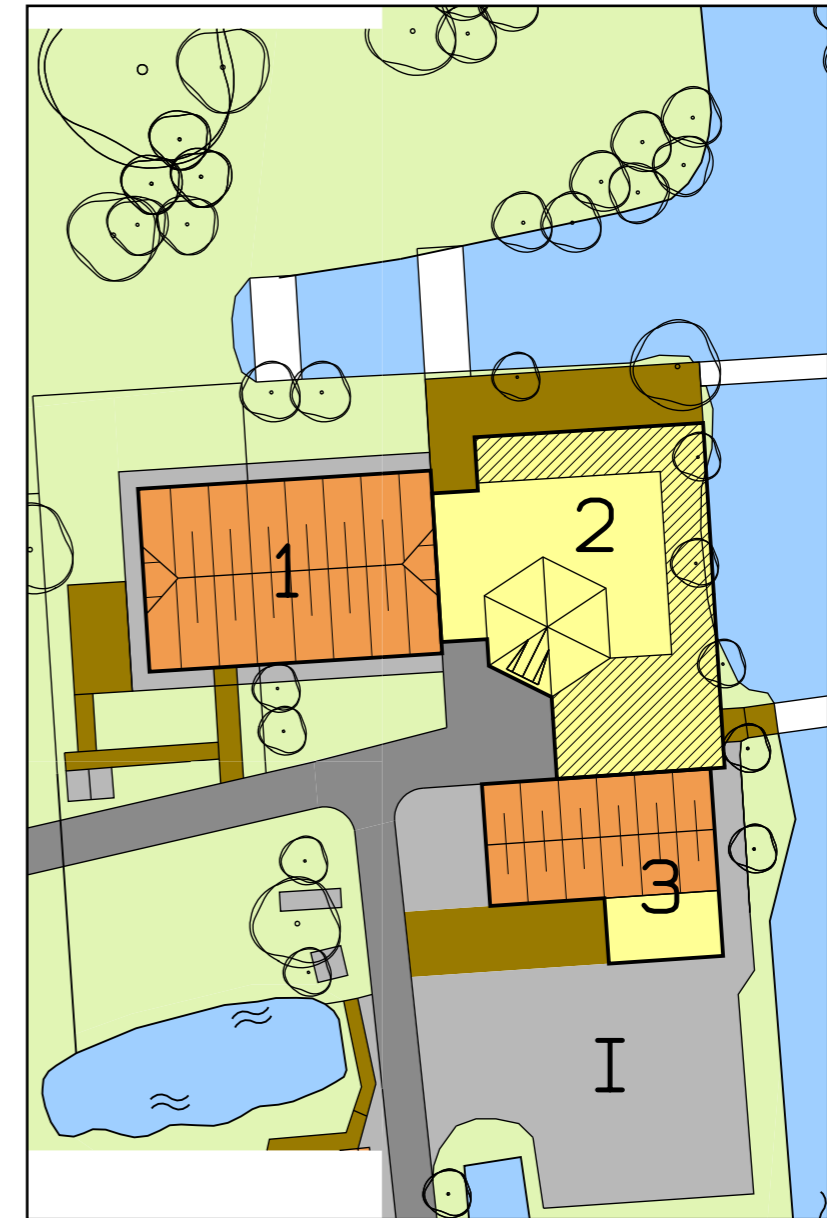
OPPERVLAKTE GEBOUWEN OORTJESPAD 3 (KAMERYCK)
TER PLAATSE VAN BESTEMMING SGD-1

GEBOUW:

elk bouwwerk, dat een voor mensen toegankelijke, overdekte, geheel of gedeeltelijk met wanden omsloten ruimte vormt.

OPPERVLAKTE VAN EEN BOUWWERK:

tussen de buitenwerkse gevelvlakken en/of het hart van de scheidingsmuren, neerwaarts geprojecteerd op het gemiddelde niveau van het afgewerkte bouwterrein ter plaatse van het bouwwerk. In geval van een overkapping bevinden de buitenwerkse gevelvlakken zich ter plaatse van de buitenzijden van de loodrechte neerwaartse projectie van de overkapping.



- BESTAAND
- UITBREIDING
- OVERKAPPING

1	KARAKTERISTIEKE BEBOUWING	230,4 m ²
2	RESTAURANT (waarvan overkapping 161,3m ²)	343,1 m ²
3	BEHEERDERSGEBOUW	152,3 m ²
I	TOEKOMSTIGE UITBREIDING	100,0 m ²
TOTAAL		825,8 m ²

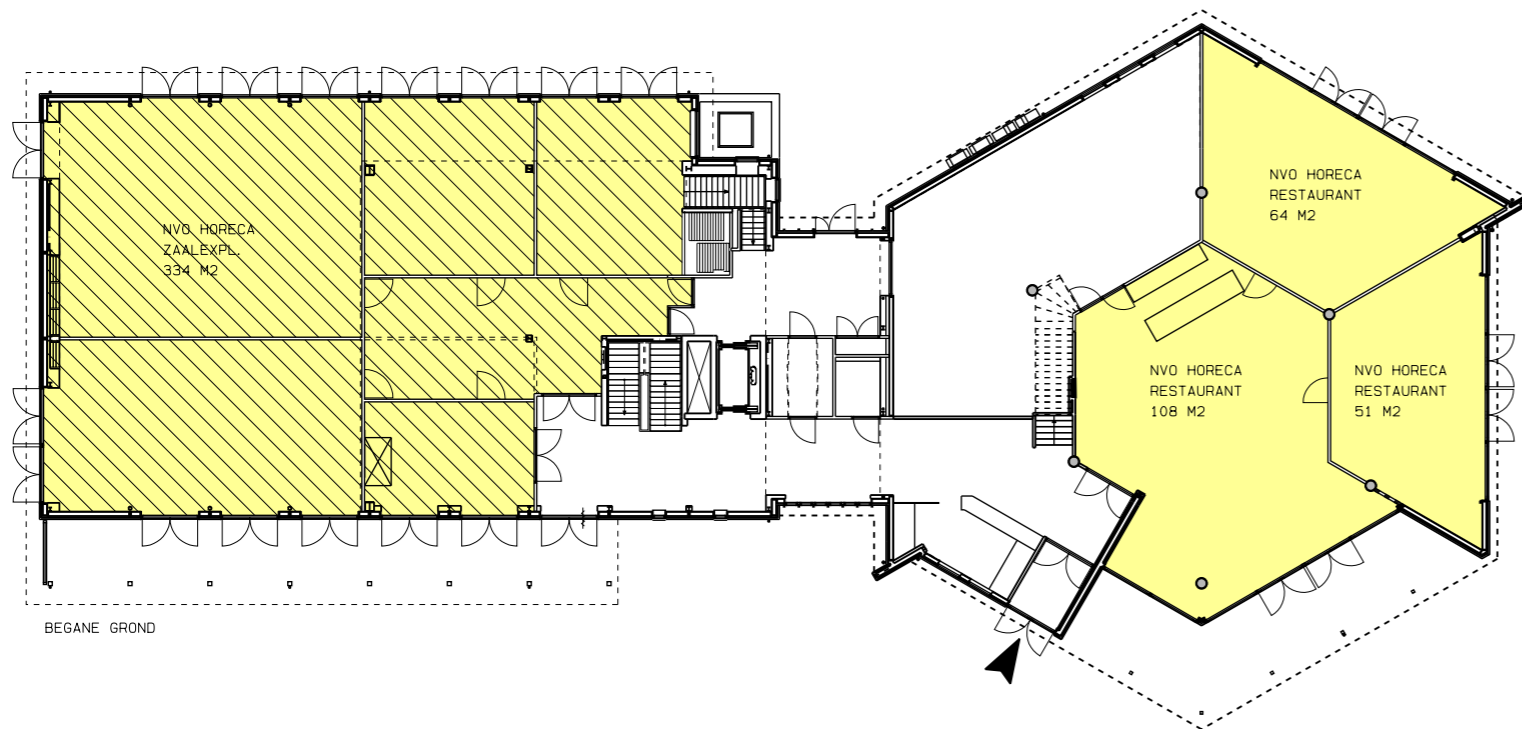
OPPERVLAKTE GEBOUWEN OORTJESPAD 1 (KINDERBOERDERIJ)
TER PLAATSE VAN BESTEMMING SGD-2

Oortjespad 3 (Kameryck)		NVO horeca
1	hoofdgebouw - restaurant	223,0 m2
2	hoofdgebouw - zaalexploitatie	505,5 m2
3	sanitair gebouw	-
4	permanente tenten - zaalexploitatie	195,0 m2
5	tijdelijke tenten (max 50 dagen per jaar) - restaurant	200,0 m2
6	veldhuysjes (t.b.v kortdurend nachtverblijf)	-
Totaal		1123,5 m2

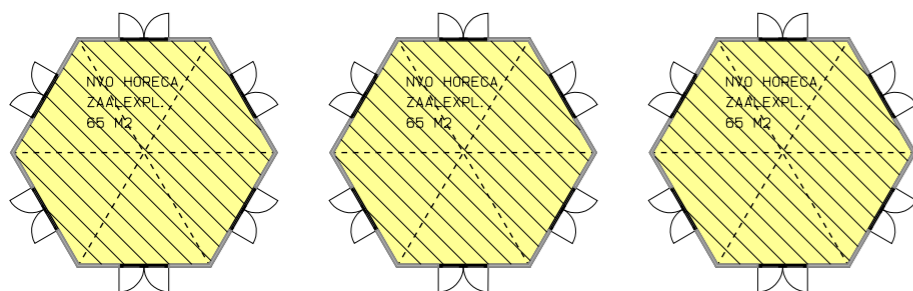
max horeca cf planregels: sgd-1		maximaal
1	gebouwen (samen met permanente tenten max. 225 m2 restaurant)	735,0 m2
2	permanente tenten (samen met gebouwen max. 225 m2 restaurant)	200,0 m2
3	tijdelijke tenten (max 50 dagen per jaar)(max. 200 m2 restaurant)	200,0 m2
Totaal		1135,0 m2

Oortjespad 1 (kinderboerderij)		NVO horeca
1	karakteristieke bebouwing	115,0 m2
2	restaurant	115,0 m2
3	toekomstige uitbreiding	-
4	Beheerdersgebouw	-
Totaal		230,0 m2

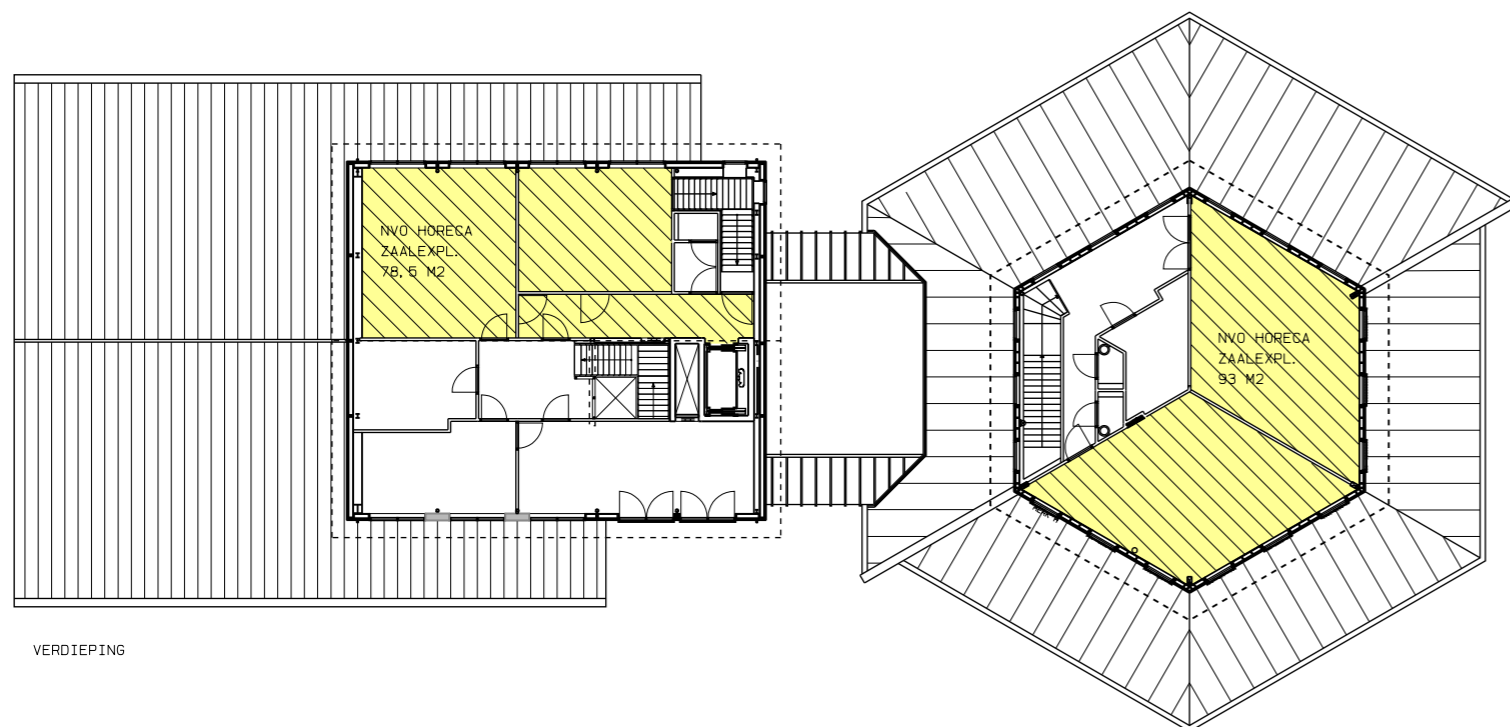
max horeca cf planregels: sgd-2		maximaal
1	karakteristieke bebouwing	120,0 m2
2	gebouwen	120,0 m2
Totaal		240,0 m2



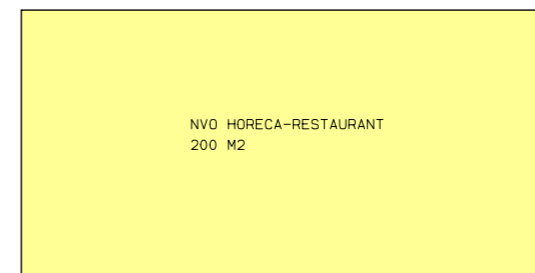
BEGANE GROND



3 PERMANENTE TENTEN



VERDIEPING



TIJDELIJKE TENTEN (MAX. 50 DAGEN PER JAAR)

NETTOVLOEROPPERVLAKTE:
de vloeroppervlakte van alle ruimten binnen een gebouw,
met uitzondering van keukens, voorraadruimten,
garderobes, sanitaire ruimten en andere dienstruimten.

Bestemmingsplanregels

Netto vloer oppervlakte Horeca SGD-1

Maximaal 1135 m², waarvan:

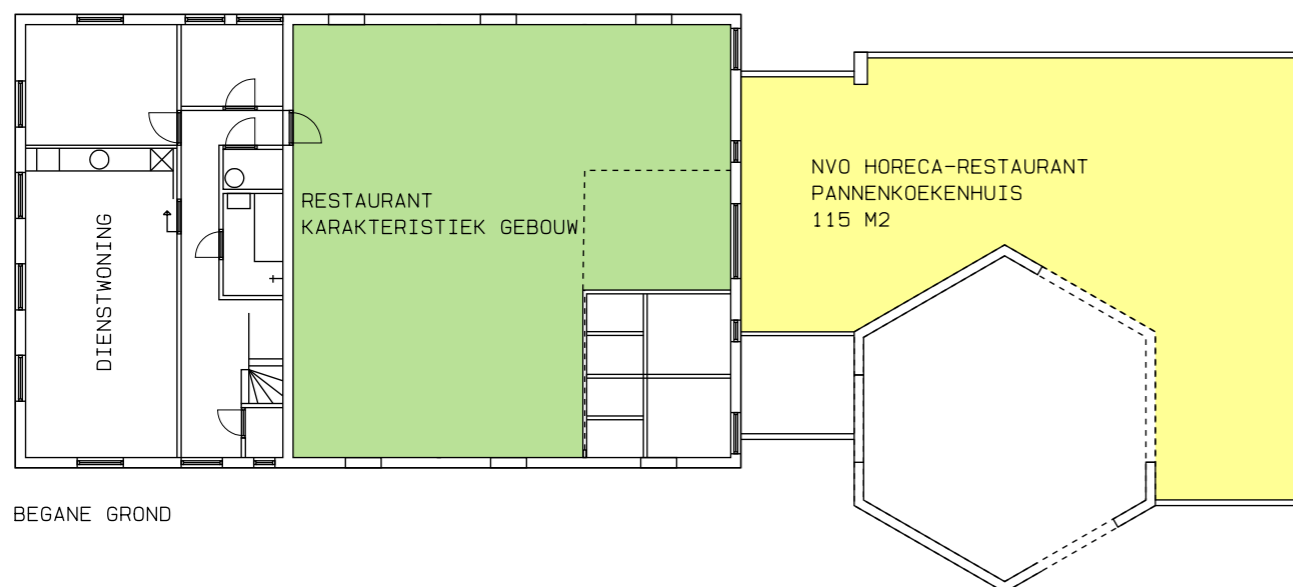
- 735 m² in gebouwen
- 200 m² in permanente tenten
- 200 m² in tijdelijke tenten

-
- Maximaal 225 m² van de horecaoppervlakte in gebouwen en permanente tenten mag een restaurantfunctie krijgen
 - De horecaoppervlakte in tijdelijke tenten mag een restaurantfunctie krijgen

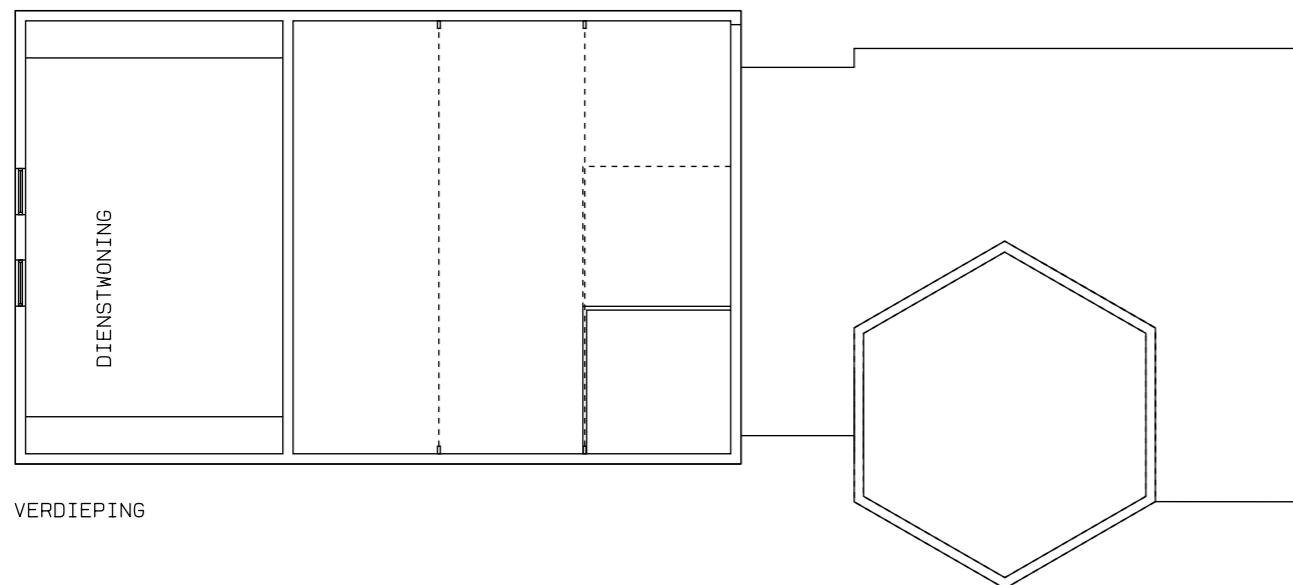
Netto vloer oppervlakte Horeca gepland t. b. v. Oortjespad 3 (Kameryck)

Totaal 1123,5 m², waarvan:

- 223 m² restaurant in gebouw
- 200 m² restaurant in tijdelijke tent
- 700,5 m² zaalexplotatie in gebouw en permanente tenten



BEGANE GROND



VERDIEPING

NETTOVLOEROPPERVLAKTE:
de vloeroppervlakte van alle ruimten binnen een gebouw,
met uitzondering van keukens, voorraadruimten,
garderobes, sanitaire ruimten en andere dienstruimten.

Bestemmingsplanregels
Netto vloer oppervlakte Horeca SGD-2

- Maximaal 120 m2 in gebouwen
- En in karakteristiek gebouw

- Maximaal 240 m2 van de horecaoppervlakte in (karakteristieke) gebouwen mag een restaurantfunctie krijgen

Netto vloer oppervlakte Horeca gepland t.b.v. Oortjespad 1 (Kinderboerderij)
Totaal 230 m2, waarvan:

- 115 m2 restaurant in gebouw
- 115 m2 restaurant in karakteristiek gebouw

NETTOVLOEROPPERVLAKTE HORECA SGD-2